

Neurosurgery Smart Instruments

経鼻内視鏡手術用粘膜開創器

for Endoscopic Transsphenoidal Approach

アジャスタブルセプタルリトラクター



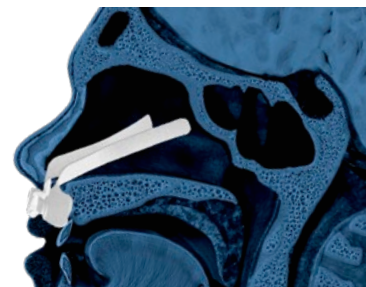
made in Japan

S&Brain

アジャスタブルセプタルリトラクター

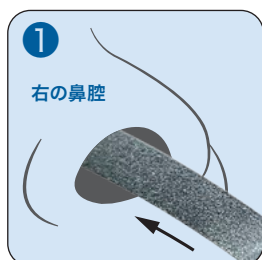
経鼻内視鏡手術用粘膜開創器

- 両側アプローチ手技のために開発
- 下垂体手術における鼻中隔粘膜の温存に有効
- 頭蓋底腫瘍の拡大摘出術にも有効

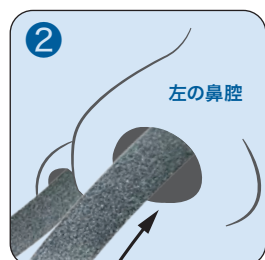


- 挿入しやすいセパレート型
- ロープロファイルにより、広い術野の確保を実現
- 従来の鼻鏡に比べ、手術器具が干渉ににくい
- 粘膜の乾燥を防ぐ

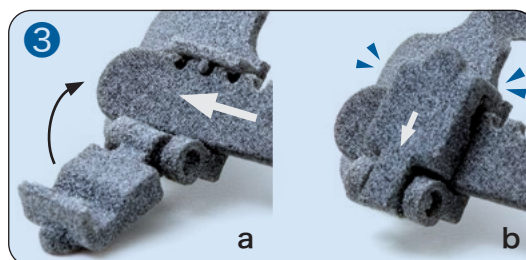
● 留置手順



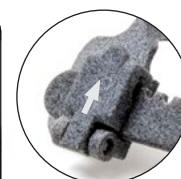
左のブレードを右鼻腔経由で挿入



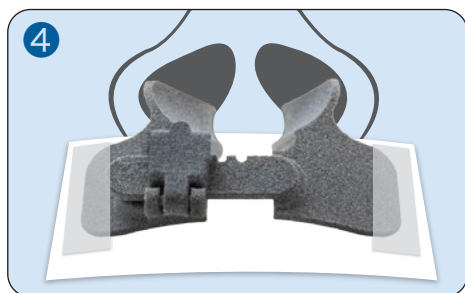
右のブレードを左鼻腔経由で挿入



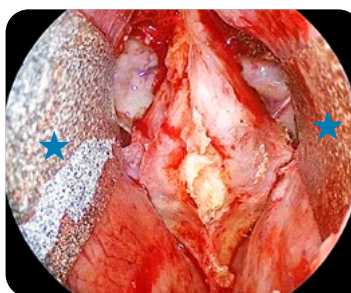
a アジャスターを適切な位置で組み合わせ、上蓋を被せる
b 上蓋を矢印方向に押し下げてロックする



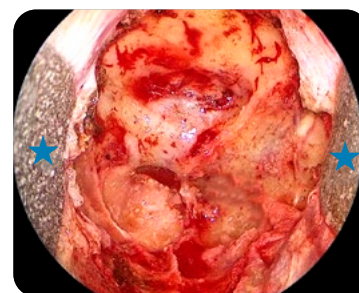
取り外す際は、上蓋を矢印の方向に持ち上げるとロックが解除されます。



白唇にベースを留置し、滅菌テープで固定して完了



臨床使用例



★ アジャスタブルセプタルリトラクター

製品情報

品番	製品名	規格 (mm)	JANコード	医療機器届出番号	JMDN	一般的名称
SPS003	アジャスタブルセプタルリトラクター	全長:74.5 有効長:42 先端ブレード幅:9/厚み:0.7 開口部:13, 16, 19, 22, 25	4580758647093	15B1X10002000005	35517000	開孔器

監修: 帝京大学医学部 脳神経外科 辛 正廣 先生

取扱代理店

製造販売元

プロスパー株式会社

〒945-1355 新潟県柏崎市軽井川2028番地6
TEL.0257-24-5277 FAX.0257-24-8620

販売元

エス・アンド・ブレイン株式会社

〒279-0012 千葉県浦安市入船1-5-2 プライムタワー新浦安1201
TEL.047-316-0517 FAX.047-316-0518